

Демонстрация итоговой контрольной работы по биологии
7 класс

1. Признаком царства Животные из перечисленных является:

- а) наличие в клетках хлоропластов
- б) способность к фотосинтезу
- в) питание готовыми органическими веществами
- г) неограниченный рост в течение жизни

2. Наиболее сложно организованными простейшими являются:

- а) инфузории
- б) саркодовые
- в) споровики
- г) жгутиковые

3. Изображённый на рисунке организм размножается

- а) делением надвое
- б) с помощью гамет
- в) почкованием
- г) спорами



4. К типу кишечнополостных относится:

- а) медуза аурелия аурита
- б) актиния
- в) колониальный полип обелия
- г) все перечисленные

5. Из перечисленных животных двуслойное строение тела имеет:

- а) амеба обыкновенная
- б) медуза аурелия аурита
- в) капибара

г) инфузория туфелька

6. Установите соответствие между функцией клеток гидры и их типом.

ФУНКЦИИ КЛЕТОК	ТИП КЛЕТОК
а) поражение жертвы	1) кожно-мышечные
б) защита организма от врагов	2) нервные
в) ответ организма на раздражения	3) стрекательные
г) образование покрова	
д) передвижение	

А	Б	В	Г	Д

7. Нервная система у плоских червей состоит из:

- а) нервных клеток, образующих нервную сеть
- б) двух головных узлов и нервных стволов с ответвлениями
- в) окологлоточного нервного кольца и отходящих от него нервов
- г) окологлоточного нервного кольца и брюшной нервной цепочки

8. Финна – это:

- а) реснитчатая личинка гидроидных полипов
- б) стадия развития ленточных червей
- в) стадия развития сцифоидных медуз
- г) стадия развития червей-сосальщиков

9. Установите последовательность этапов жизненного цикла бычьего цепня, начиная с яйца:

- 1) Членики червя, наполненные яйцами, попадают во внешнюю среду
- 2) Финна прикрепляется к скелетным мышцам в теле быка

3) В пищеварительном канале быка яйцо превращается в личинку

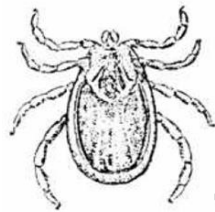
4) Финна развивается во взрослую особь в кишечнике человека

5) Человек съедает мясо, зараженное финнами паразита

10. Насекомые, в отличие от ракообразных и паукообразных, имеют:

- а) конечности рычажного типа
- б) хитиновый скелет
- в) одну пару усиков
- г) глаза

11. К какому типу относят животное, изображённое на рисунке:



- а) хордовые
- б) моллюски
- в) членистоногие
- г) кишечнорастворные

12. Скорпионы относятся к классу:

- а) ракообразных
- б) паукообразных
- в) насекомых
- г) ни к одному из перечисленных

13. В каком случае перечислены только представители класса паукообразных?

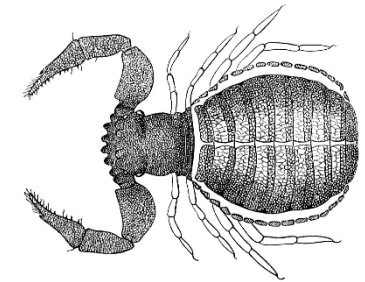
- а) пауки, клещи, клопы
- б) пауки, клещи, скорпионы
- в) пауки, клещи, тараканы
- г) пауки, стрекозы, клопы

14. К брюхоногим моллюскам относятся:

- а) мидии
- б) слизни
- в) устрицы
- г) морские гребешки

15. Представитель какого класса изображён на рисунке:

- а) насекомые
- б) ракообразные
- в) паукообразные
- г) многоножки



16. Основной орган дыхания водных моллюсков:

- а) лёгкие
- б) жабры
- в) трахеи
- г) дыхательные клетки

17. Распределите представителей моллюсков по классам:

ПРЕДСТАВИТЕЛЬ	КЛАСС
а) жемчужница	1) брюхоногие
б) слизень	2) двухстворчатые
в) беззубка	3) головоногие
г) каракатица	
д) мидия	
е) слизень	

А	Б	В	Г	Д	Е

18. Какой отряд не относится к классу хрящевые рыбы?

- а) акулообразные
- б) скатообразные
- в) удильщицеобразные

г) химерообразные

19. *Какие камеры сердца выделяются в классе амфибии:*

- а) 2 желудочка и 1 предсердие
- б) 2 предсердия и 2 желудочка
- в) 2 предсердия и 1 желудочек
- г) 1 предсердие и 1 желудочек

20. *Размножение и оплодотворение не связано с водой у:*

- а) носатая жаба
- б) сибирская лягушка
- в) чёрный древесный варан
- г) карибский ланцетник

21. *Газообмен рептилий происходит в:*

- а) коже
- б) мешковидных лёгких
- в) альвеолярных лёгких
- г) ячеистых лёгких

22. *Что не является адаптацией птиц для полёта:*

- а) полые кости
- б) развитая мускулатура
- в) покровительственная окраска
- г) отсутствие зубов

23. *Особенностью строения страуса является:*

- а) сохранение строение скелета как у летающих птиц
- б) бородавки перьев сцеплены друг с другом
- в) развиты грудные мышцы и мышцы ног
- г) грудина плоская без киля

24. *Зубы млекопитающих делятся на следующие группы:*

- а) коренные, клыки, резцы

б) малые коренные, большие коренные, клыки

в) резцы, клыки

г) зубы не делятся на группы

25. *Мозг какого класса позвоночных изображён на фото:*

- а) амфибии
- б) рептилии
- в) птицы



г) млекопитающие

26. Выберите три верных ответа. Выберите признаки, относящиеся к простейшим животным:

- а) клетка - целостный организм
- б) органеллы передвижения временные или постоянные
- в) эукариотические одноклеточные организмы
- г) прокариотические одноклеточные организмы
- д) многоклеточные организмы
- е) реагируют на изменение окружающей среды с помощью рефлекса

27. Выберите три верных ответа. К признакам кольчатых червей относят:

- а) окологлоточное нервное кольцо и отходящие от него нервные стволы с ответвлениями
- б) щетинки на члениках тела
- в) окологлоточное нервное кольцо и брюшная нервная цепочка
- г) слабое развитие или отсутствие органов чувств
- д) наличие замкнутой кровеносной системы
- е) питание тканями органов тела человека

28. Выберите три верных ответа. Укажите признаки представителей типа моллюсков:

- а) тело мягкое, не разделено на членики
- б) тело сегментировано
- а) имеется раковина
- г) тело покрыто кутикулой
- д) тело снаружи покрыто мантией – складкой кожи
- е) орган выделения – одноклеточная шейная железа

29. Выберите три верных ответа. В чем проявляется сходство археоптерикса с пресмыкающимися:

- а) тело покрыто перьями
- б) имеет длинный хвост
- в) задние конечности имеют удлинненную цевку
- г) на ногах 4 пальца (три направлены вперед, один - назад)
- д) на челюстях имеются зубы
- е) пальцы с когтями на передних конечностях

30. Выберите три верных ответа. Человека относят к классу млекопитающих, так как у него:

- а) кожа сухая, без желез
- б) наличие вороньих костей
- в) семь позвонков в шейном отделе позвоночника
- г) трехкамерное сердце
- д) четырёхкамерное сердце
- е) выкармливание детенышей молоком

31. Установите соответствие между организмом и средой, в которой он обитает:

ОРГАНИЗМ	СРЕДА
а) щука	1) водная
б) черепаха	2) почвенная
в) дождевой червь	
г) крот	
д) дельфин	

е) гидра	
----------	--

А	Б	В	Г	Д	Е

32. Выберите три верных ответа. Какие особенности строения отличают земноводных от рыб:

- а) органы дыхания представлены лёгкими и кожей
- б) имеется внутреннее и среднее ухо
- в) головной мозг состоит из пяти отделов
- г) имеется плавательный пузырь
- д) сердце трёхкамерное
- е) один круг кровообращения

33. Установите последовательность соподчинения систематических категорий, начиная с наибольшей:

- 1) класс пресмыкающиеся
- 2) семейство морские черепахи
- 3) вид оливковая черепаха
- 4) отряд черепахи
- 5) род ридлея
- 6) тип хордовые
- 7) царство животные

34. Расположите в правильной последовательности процессы, относящиеся к питанию пресноводной гидры, начиная с прикосновения жертвы к её щупальцам. В ответе запишите соответствующую последовательность цифр:

- 1) захватывание частиц пищи из кишечной полости пищеварительно-мускульными клетками и переваривание частиц в пищеварительных вакуолях

2) доставка щупальцами парализованной добычи к ротовому отверстию

3) прикосновение дафнии или другой мелкой живности к щупальцу гидры

4) удаление непереваренных остатков пищи из кишечной полости

5) переваривание пищи в кишечной полости под действием пищеварительного сока

35. Вставьте в текст «Млекопитающие» пропущенные термины из предложенного перечня, используя для этого цифровые обозначения. Запишите в текст цифры выбранных ответов:

МЛЕКОПИТАЮЩИЕ

Млекопитающие - самые высокоорганизованные позвоночные животные. Тело у большинства этих животных покрыто _____ (А). Развитие у млекопитающих прямое, а зародыш развивается в _____ (Б). Самки выкармливают детёнышей молоком, поэтому у них хорошо развиты _____ (В) железы. Млекопитающие широко распространились по поверхности Земли, что связано с высоким уровнем обмена веществ и, соответственно, _____ (Г).

ПЕРЕЧЕНЬ ТЕРМИНОВ:

- 1) пух
- 2) яичник
- 3) матка
- 4) теплокровность
- 5) млечные
- 6) сальные
- 7) холоднокровность

8) шерсть

