

13 апреля 2018

Вариант 1

1. Анатомия человека – это наука, изучающая
 - А) душевную жизнь человека
 - Б) строение тела человека и его органов
 - В) функции человеческого организма и его органов
 - Г) происхождение человека
2. Человек – это название
 - А) отряда
 - Б) семейства
 - В) рода
 - Г) вида
3. Белки в клетке синтезирует (ют)
 - А) ядро
 - Б) рибосомы
 - В) митохондрии
 - Г) лизосомы
4. Пояс верхних конечностей включает
 - А) лопатки и ключицы
 - Б) лопатки, ключицы, грудину, ребра
 - В) лопатки, ключицу, грудину
 - Г) все перечисленное верно
5. К мышцам, участвующим в дыхательных движениях, относится (ятся)
 - А) большая грудная мышца
 - Б) широчайшие мышцы спины
 - В) межрёберные мышцы
 - Г) трапециевидная мышца
6. Какой гормон вырабатывает железа, изображенная на рисунке 1?
 - А) инсулин
 - Б) тироксин
 - В) гормон роста
 - Г) адреналин
7. В состав какого органа входят мышечные клетки, изображенные на рисунке 2?
 - А) кишечник
 - Б) двуглавая мышца плеча
 - В) матка
 - Г) желудок
8. Артериальная кровь в левое предсердие поступает
 - А) по артериям
 - Б) по венам
 - В) по аорте
 - Г) по капиллярам
9. Между предсердием и желудочком находится (ятся) клапан (ы)
 - А) створчатый
 - Б) полулунный
 - В) сердечный и полулунный
 - Г) створчатый и полулунный
10. Дыхательный центр находится в
 - А) больших полушариях
 - Б) продолговатом мозге
 - В) мозжечке
 - Г) мосте
11. Углеводы начинают расщепляться в
 - А) желудке
 - Б) кишечнике
 - В) ротовой полости
 - Г) печени
12. Эритроциты – клетки крови
 - А) шаровидной формы
 - Б) двояковогнутой формы
 - В) многоядерные
 - Г) содержащие гемоглобин
 - Д) участвующие в свертывании крови
 - Е) переносящие кислород и углекислый газ
13. Установите соответствие между слоями кожи и их элементами

ЭЛЕМЕНТЫ КОЖИ	СЛОИ КОЖИ
А) пигментные клетки	1) эпидермис
Б) сальные железы	2) дерма
В) потовые железы	
Г) кровеносные сосуды	
Д) ороговевшие клетки	

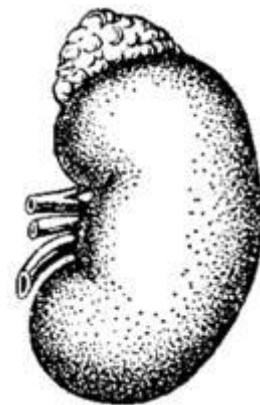


Рис. 1

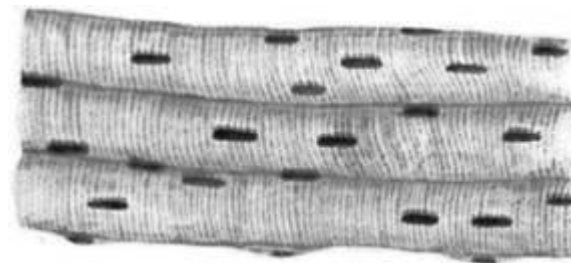


Рис. 2

14. Установите последовательность прохождения импульсов при мигательном рефлексе

- А) рецептор
- Б) круговая мышца глаза
- В) чувствительный нейрон, находящийся в нервном узле
- Г) двигательный нейрон
- Д) вставочный нейрон

15. Определите систематическое положение человека как биологического вида, расположив таксоны в правильной последовательности, начиная с типа

- | | |
|---------------------|----------------|
| А) Человек | Д) Люди |
| Б) Человек разумный | Е) Позвоночные |
| В) Плацентарные | Ж) Хордовые |
| Г) Млекопитающие | З) Приматы |

13 апреля 2018

Вариант 2

1. Какую функцию выполняет кровь в организме человека?
А) рефлекторную Б) строительную В) защитную Г) опорную
2. Какие кости в скелете человека соединены между собой неподвижно?
А) плечевая и локтевая Б) мозгового отдела черепа
В) позвонки грудного отдела позвоночника Г) бедра и голени
3. Какой цифрой на рисунке 1 обозначена гортань?
А) 1 Б) 2 В) 3 Г) 4
4. Какой гормон вырабатывает обозначенная на рисунке 2 буквой А железа?
А) тироксин Б) гормон роста В) инсулин Г) адреналин
5. Образовавшийся на поверхности кожи человека пот
А) защищает её от болезнетворных микроорганизмов
Б) способствует понижению температуры тела, испаряясь
В) очищает её от различных механических частиц
Г) служит естественным средством защиты от солнечных лучей
6. Что является компонентом внутренней среды организма человека?
А) желчь Б) слюна В) тканевая жидкость Г) поджелудочный сок
7. Синтез какого вещества происходит в процессе энергетического обмена?
А) АТФ Б) витаминов В) углеводов Г) жиров
8. Что примыкает к барабанной перепонке со стороны среднего уха?
А) улитка Б) овальное окно
В) полукружные каналы Г) молоточек
9. Какой цифрой на рисунке 3 обозначена камера сердца, в которую кровь поступает из большого круга кровообращения?
А) 1 Б) 2 В) 3 Г) 4
10. Какую функцию в пищеварении выполняют ферменты слюны?
А) согласуют деятельность органов пищеварения
Б) расщепляют жиры до жирных кислот и глицерина
В) превращают крахмал в глюкозу
Г) определяют физические свойства пищи

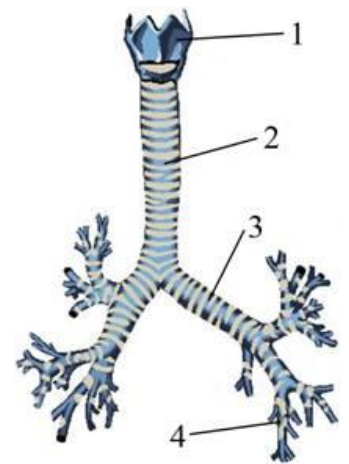


Рис.1

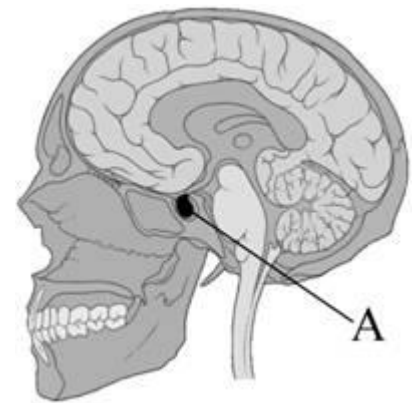


Рис. 2

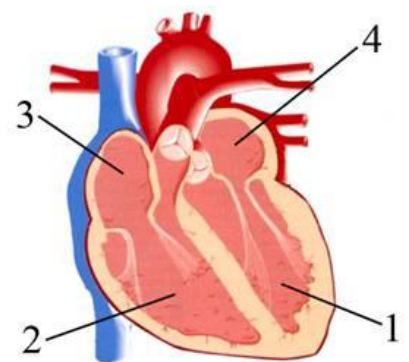


Рис. 3

